

e系列 UR16e

优傲机器人 e系列UR16e 赋能更多 加码未来

UR16e速览

UR16e的有效载荷高达16公斤，能够被广泛应用于各类重型任务，为您的工作赋能更多。作为协作机器人领域的领导者，优傲机器人悉心研发和设计的UR16e可轻松集成到现有的生产环境之中。

UR16e能够进行重型物料搬运和机床管理、包括精准处理多部件的搬运。其高达16公斤的有效载荷，有助于降低处理重型零件搬运的相关成本、伤害和停机时间。UR16e虽外形小巧，却功能强大，拥有900mm的工作半径，是狭小操作空间的理想之选。

在工厂中部署多个机器人，可同时进行多项作业，提高生产率。UR16e能够执行各种任务，即使是之前无法实现自动化的作业，也可轻松实现；此外，您可以轻松地将它从一条生产线或工作单元转移至另一条生产线中。

优傲机器人的优势

完成更多任务、实现更多目标、收获更多增长。作为协作式机器人领域的领导者，优傲机器人开发了这款标杆型产品。它不仅具有快速安装、灵活易用，简单编程的特性，还能安全地与人协同工作，助力企业快速获益。

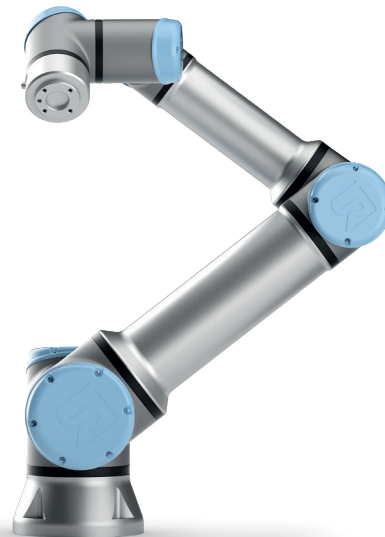
UR16e拥有更大的有效载荷，可以把员工从繁琐危险的工作中解放出来，让他们专注于更具创造性的任务，以提高员工的工作热情和满意度。

从激发员工创造力到助力实现自动化，我们的机器人势必能为制造商赋予更多价值。无论您是部署单个优傲 e 系列机器人还是多个机器人，您都可以收获更高的效率、生产力和盈利能力。正因如此，优傲机器人始终是您值得信赖的合作伙伴。

如需了解更多，敬请访问universal-robots.com/e-series

 UNIVERSAL ROBOTS

UR16e 技术参数



产品规格

有效载荷	16 kg (35.3 lbs)
工作半径	900 mm (35.4 in)
自由度	6个旋转关节
编程	12 英寸触摸屏， 带有 polycope 图形用户界面

性能

认证	EN ISO 13849-1, PLd 3类标准 EN ISO 10218-1	
力控, 工具法兰 范围	力, x-y-z 160.0 N	力矩, x-y-z 10.0 Nm
准确度	5.0 N	0.2 Nm
精度	5.5 N	0.5 Nm
功耗 (平均)		
典型操作设置	350 W	
最大功率	585 W	
安全	17个可配置安全功能	

移动

符合ISO 9283的位姿 可重复性	± 0.05 mm	
轴移动	工作范围	最大速度
基座	± 360°	± 120°/s
肩部	± 360°	± 120°/s
肘部	± 360°	± 180°/s
腕部 1	± 360°	± 180°/s
腕部 2	± 360°	± 180°/s
腕部 3	± 360°	± 180°/s
典型TCP速度	1 m/s (39.4 in/s)	

特点

IP等级	IP54
ISO 14644-1 洁净室等级	5
噪声	低于65 dB(A)
机器人安装	任意角度
I/O端口	
数字输入	2
数字输出	2
模拟输入	2
工具 I/O 电源电压	12/24 V
工具 I/O 电源	2 A (双引脚) 1 A (单引脚)

物理

占地面积	Ø 190 mm
材料	铝、塑料、钢
工具 (末端执行器) 连接器类型	M8 M8 8-pin
机械臂电缆长度	6 m (236 in)
重量 (含缆线)	33.1 kg (73 lbs)
工作温度范围	0-50°C
湿度	90%相对湿度 (非冷凝)

控制箱

特点

IP等级	IP44
ISO 14644-1 洁净室等级	6
环境温度范围	0-50°C
I/O端口	
数字输入	16
数字输出	16
模拟输入	2
模拟输出	2
正交数字输入	4
I/O电源	24V 2A
通信	控制频率: 500 Hz Modbus TCP: 信号频率500 Hz ProfiNet和EthernetIP: 信号频率500 Hz USB端口: 1 USB 2.0, 1 USB 3.0
电源	100-240VAC, 47-440Hz
湿度	90%相对湿度 (非冷凝)

物理

控制箱尺寸(长x宽x高)	475 mm x 423 mm x 268 mm (18.7 in x 16.7 in x 10.6 in)
重量	12 kg (26.5 lbs)
材料	粉末涂层钢

示教器

特点

IP等级	IP54
湿度	90%相对湿度 (非冷凝)
显示分辨率	1280 x 800 像素

物理

材料	塑料, PP
重量 (含1米TP缆线)	1.6 kg (3.5 lbs)
电缆长度	4.5 m (177.17 in)



UNIVERSAL ROBOTS

universal-robots.com